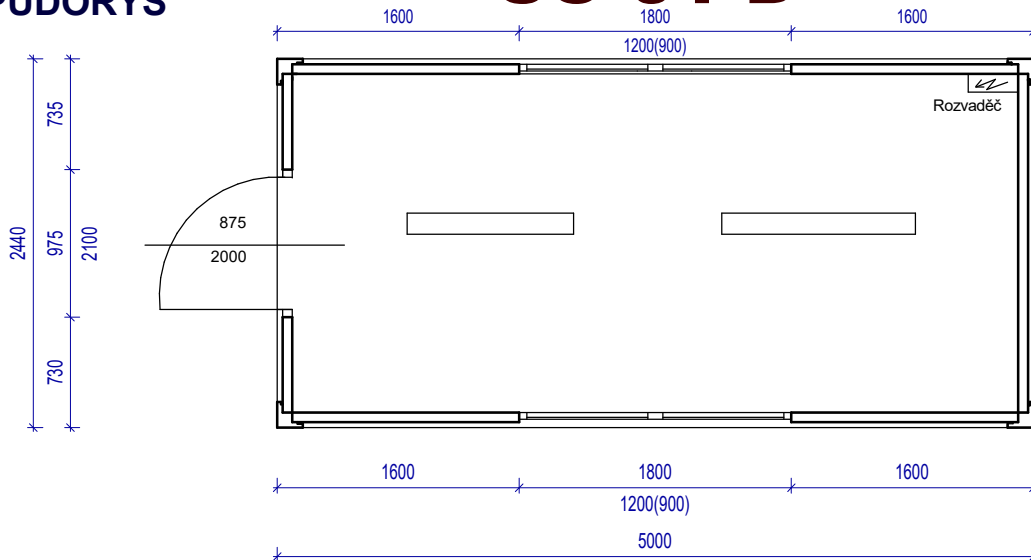
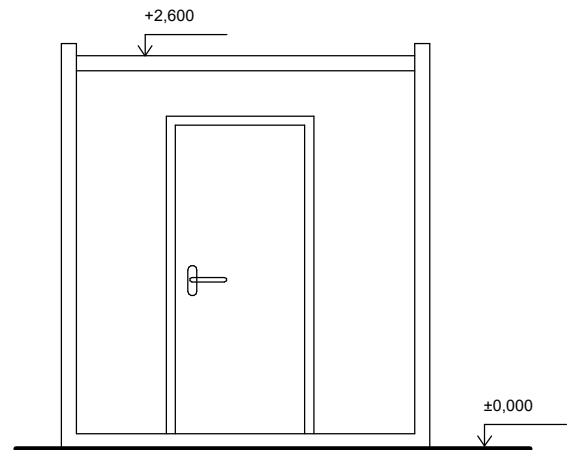
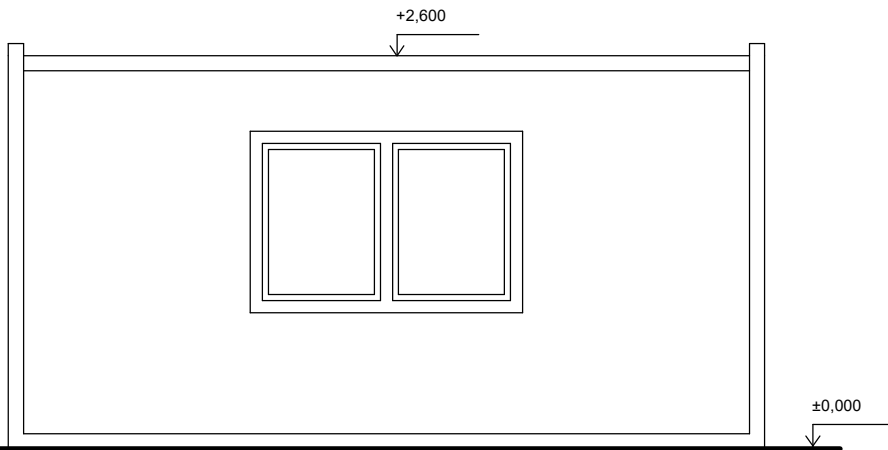


PŮDORYS

SO 01-D



POHLEDY



POPIS BUNĚK PRO DISPEČINK A OŠTRAHU, JÍDELNA

Buňka bude mít půdorysné rozměry 500x2438 mm, výška bude 2600 mm. Jedná se o 5x prefabrikované, standardizované, kompletní stavby, které budou umístěny na zpevněné ploše.

Konstrukce: konstrukce buňky je samonosná, hlavní nosnou část tvoří ocelový rám. Rám je zhotoven ze 3 mm silných zastudena plechu, minerální vaty tl. 60 mm, JSD desky šroubované na ocelové nosníky, podlahová krytina je tvořena PVC. Stěny buňky jsou tvořeny nosnými pozinkovanými SDK profily. Z vnější strany je buňka opláštěna pozinkovaným profilovaným, lakovaným plechem o tl. 0,6 mm- barva světle šedá- RAL 7035. Jako izolace stěny je použita minerální vata tl. 60 mm. Parozábrana je tvořena PE-fólií. Vnitřní opláštění stropu je provedeno z oboustranně laminovaných dřevotřískových desek tl. 10 mm. Odvodnění střechy je provedeno přes 4 plastové svody, které jsou umístěny v rozích.

Dveře: jednokřídlové dveře s ocelovou zárubní, dveřní křídlo z pozinkovaného ocelového plechu. Rozměry 875x1970 mm. Dveře budou doplněny kováním: 2x klíka, 2x štítek, 1x cylindrická zámková vložka, barva bílá

Elektroinstalace: buňka bude vybavena kompletní elektroinstalací- 1ks rozvaděč na omítku jednořádku, 1 ks nulová ochrana FI 40/4E-0, 1 A, 1 ks automat, jistič LS 10 A (světla), 2 ks automat, jistič LS 16A (zásuvky), 2 ks zásuvky 220V, 1 ks zásuvka pro topení 2 kW, 1 ks vypínač světla, 2 ks dvojzářivka s krytem a 2 trubicemi 2x36 W.

Montáž: Buňka bude osazena na betonových pražcích rozměr 250x250x2500 mm.

profese: [SO 01 D.1.1 Architektonicko stavební část](#)

Projektant profese: **MR Design CZ, s.r.o.**
Nábřeží SPB 457/30, 708 00 Ostrava-Poruba

zodp. projektant: Roman Diehel

vypracoval: Roman Diehel
Ing. Hana Graňáková

ZHOTOVITEL



MR Design CZ, s.r.o.
projekční kancelář
Nábřeží SPB 457/30
708 00 Ostrava Poruba
tel. : 605 258 711

OBJEDNATEL :

Dopravní podnik Ostrava, a.s.

Poděbradova 494/2, 702 00 Ostrava

STUPEŇ PD : Dokumentace pro provádění stavby

NÁZEV PROJEKTU:

Rekonstrukce administrativní budovy střediska trolejbusy
k.ú. Moravská Ostrava, p.č. 1088, 1140/1, 1140/9, 1151/1, 1096/22, 1092/5, 1084/3

NÁZEV VÝKRESU:

Výkres dočasných objektů SO 01-D

DATUM: 08/2022

FORMÁT: A4

MĚŘÍTKO: Jak je ukázáno

Č. VÝKRESU **D.1.1.35**

Poznámka

Tato dokumentace nenahrazuje dílenskou dokumentaci. Dodavatel stavby je povinen veškeré stavební úpravy včetně rozměrů a počtu prvků konfrontovat se skutečným stavem stavby.

Veškeré stavební práce doporučujeme koordinovat s projekty specialistů včetně požárního řešení. Veškeré stavební práce budou prováděny dle technologických postupů použitých materiálů. Bez této dokumentace není možné tuto stavbu realizovat. Technické specifikace jednotlivých materiálů nebo výrobků jsou uvedeny v knize specifikaci.